

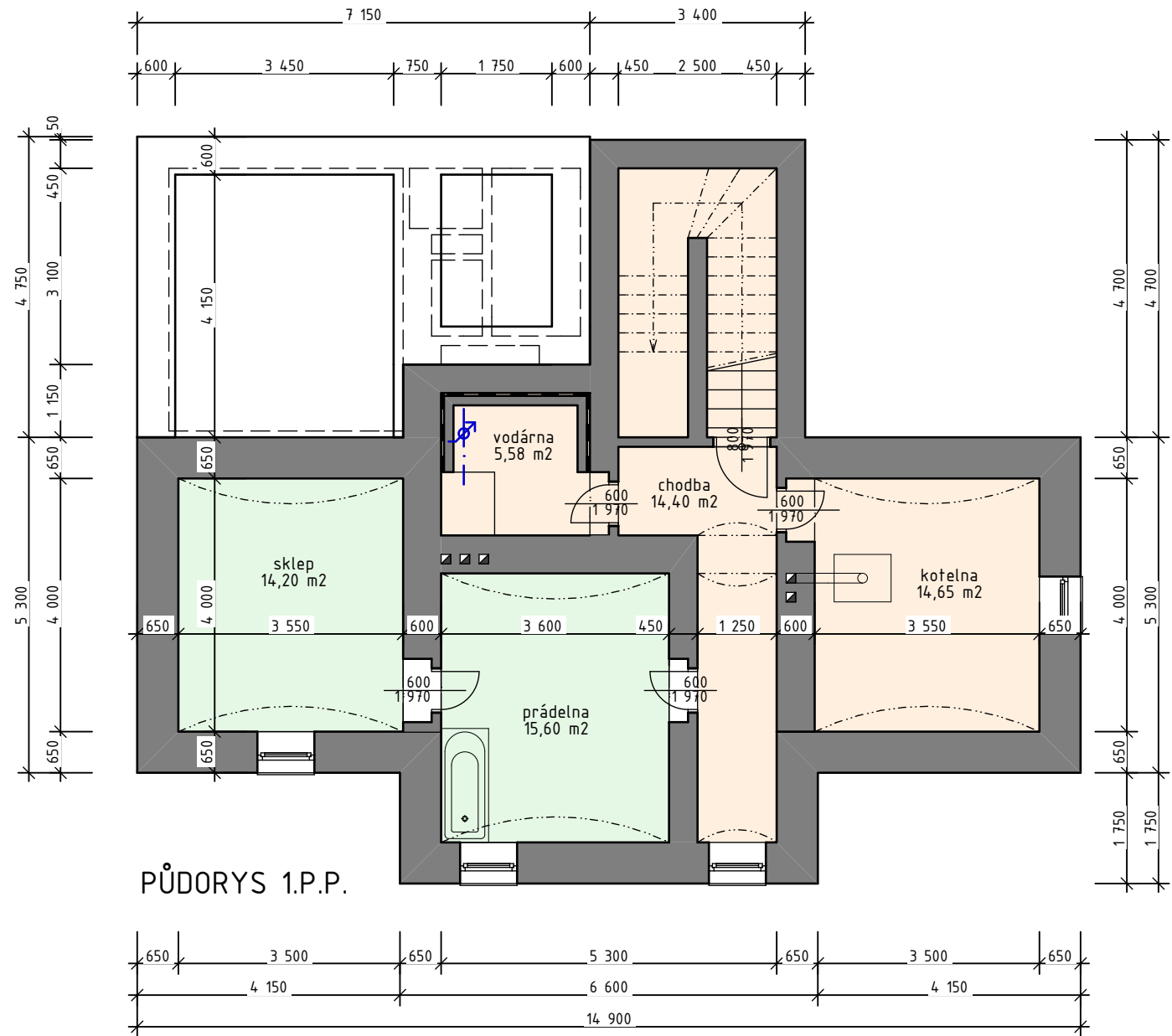
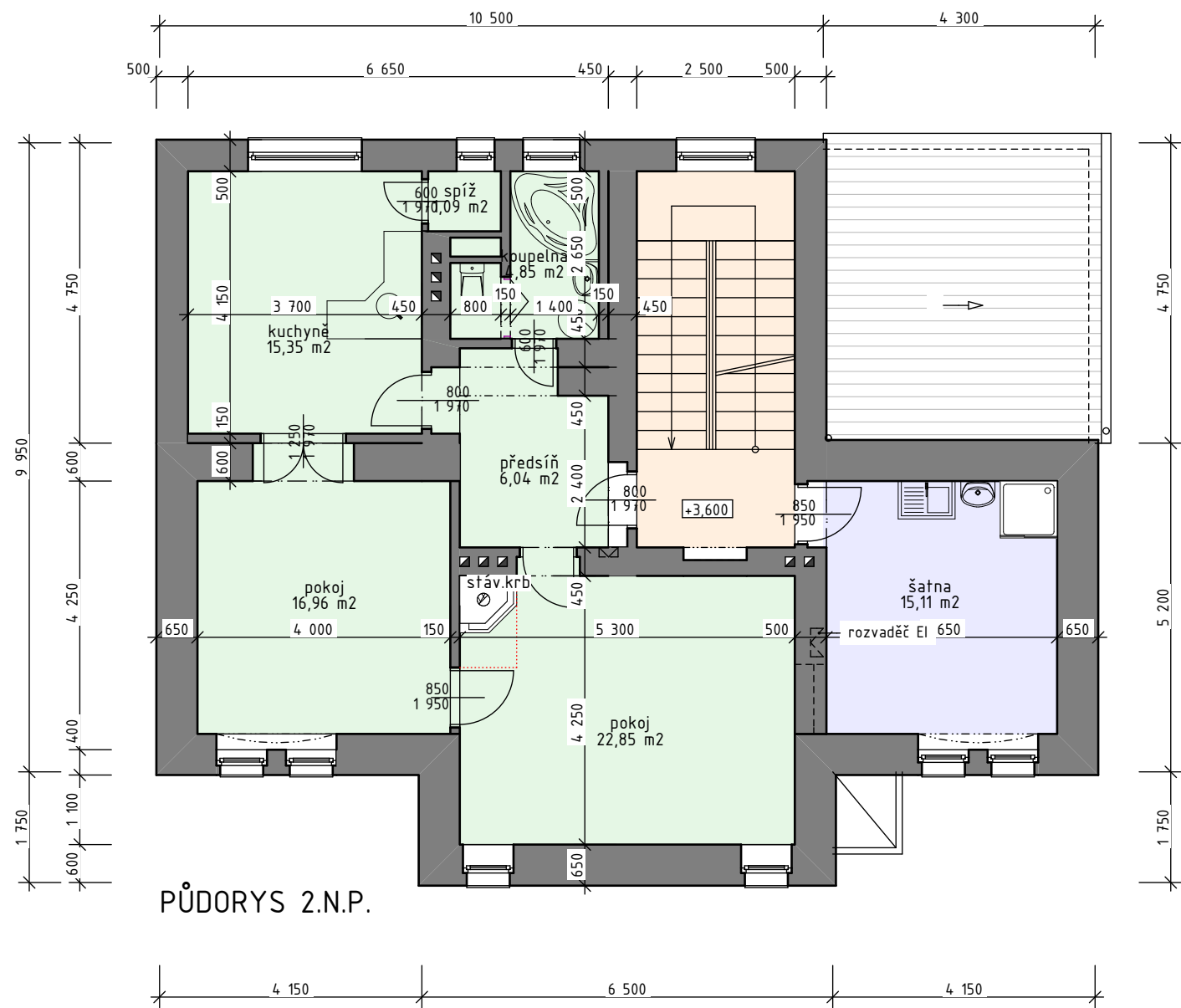
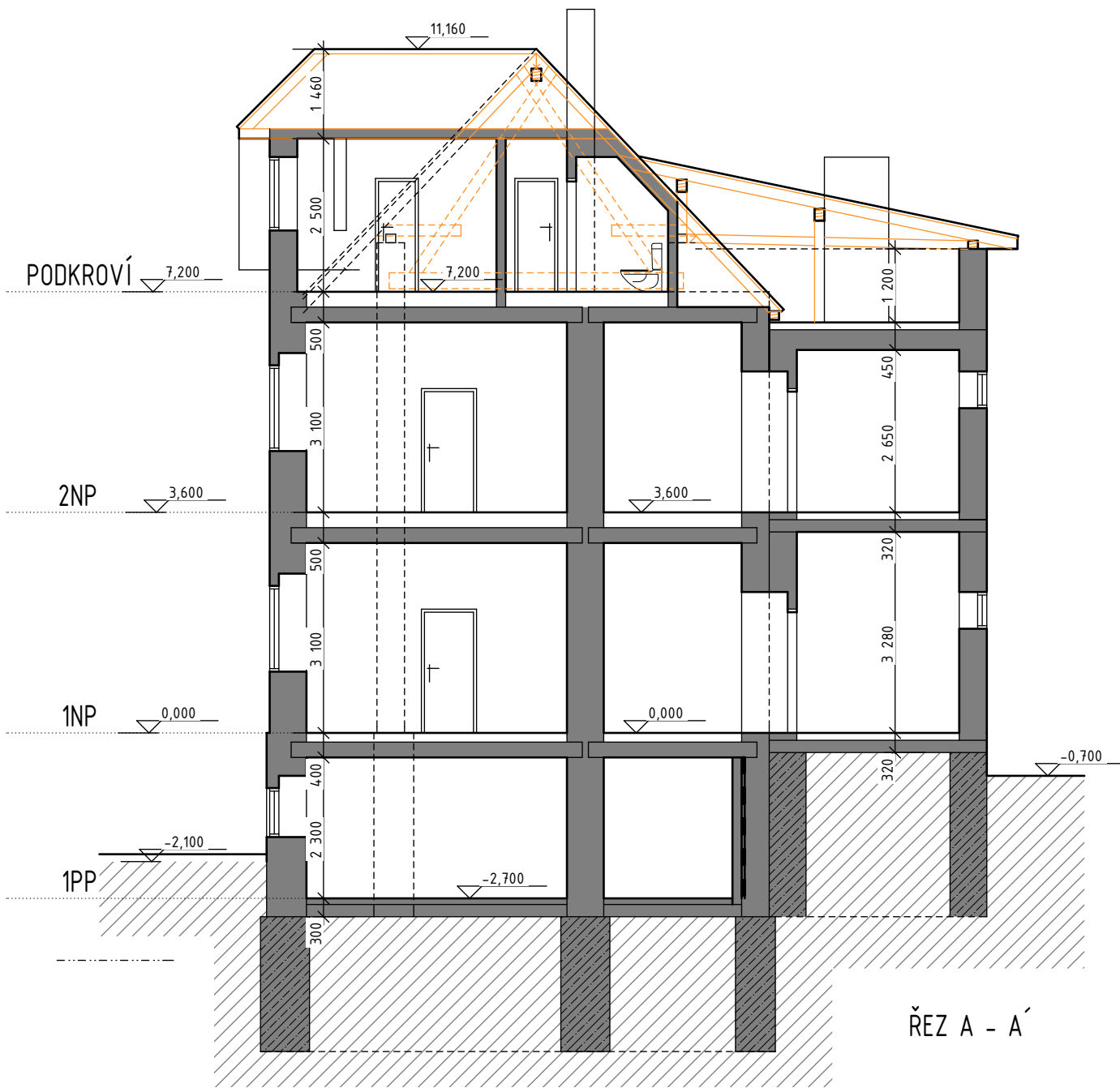
- LEGENDA PLOCH:
- společné prostory (sklepy, chodby, schodiště...)
  - bytové prostory
  - kancelářské (provozní) prostory (kancelář, šatna, archiv, sklad...)

- LEGENDA MATERIÁLŮ:
- nosné zdívo z plných cihel (zdívo tl. 450 a 600 mm, v podkrovní 300 mm)
  - vnitřní příčky - zdívo z plných cihel tl.100 a 150 mm
  - dřevěné výplně oken a dveří
  - komínové těleso
  - zařizovací předměty
  - dřevěné konstrukce krovu

POZNÁMKA:  
VE VÝKRESE ZOBRAZENY KONSTRUKCE PŘED REALIZACÍ REKONSTRUKCE OBJEKTU -  
NÁVAZNOST NA PROJEKT PRO SPOLEČNÉ POVOLENÍ Z ROKU 2019.

ROZSAH STÁVAJÍCÍCH A UPRAVOVANÝCH KONSTRUKCÍ JE PATRNÝ Z VÝKRESŮ D.1.30 - D.1.35

STAVEBNÍ OBJEKT SO\_01



<div>ATELIÉR HRONEK s.r.o.</div> <div>Otákarova 2696/20, 370 01 Č. Budějovice, tel.: 386 357 995</div>		VÝKRES č.: <b>D.1.2</b>
AKCE:	PD Štěchovice - rekonstrukce služební budovy, přístavba a půdní vestavba, novostavba garáže, stav. úpravy hosp. objektu, Štěchovice Hlavní 6, 252 07 Praha Západ	VELIKOST: 8x A4
INVESTOR:	Povodí Vltavy, státní podnik, Holečkova 3178/8, Smíchov, 15000 Praha 5	MĚŘÍTKO: 1:100
VÝKRES:	PŮDORYSY + ŘEZ A - A' - původní stav	ZAKÁZKA č.: 902018
STUPEŇ PROJEKTU: projekt stavby		DATUM: 12/2022
Zdeněk Frk, DiS.		